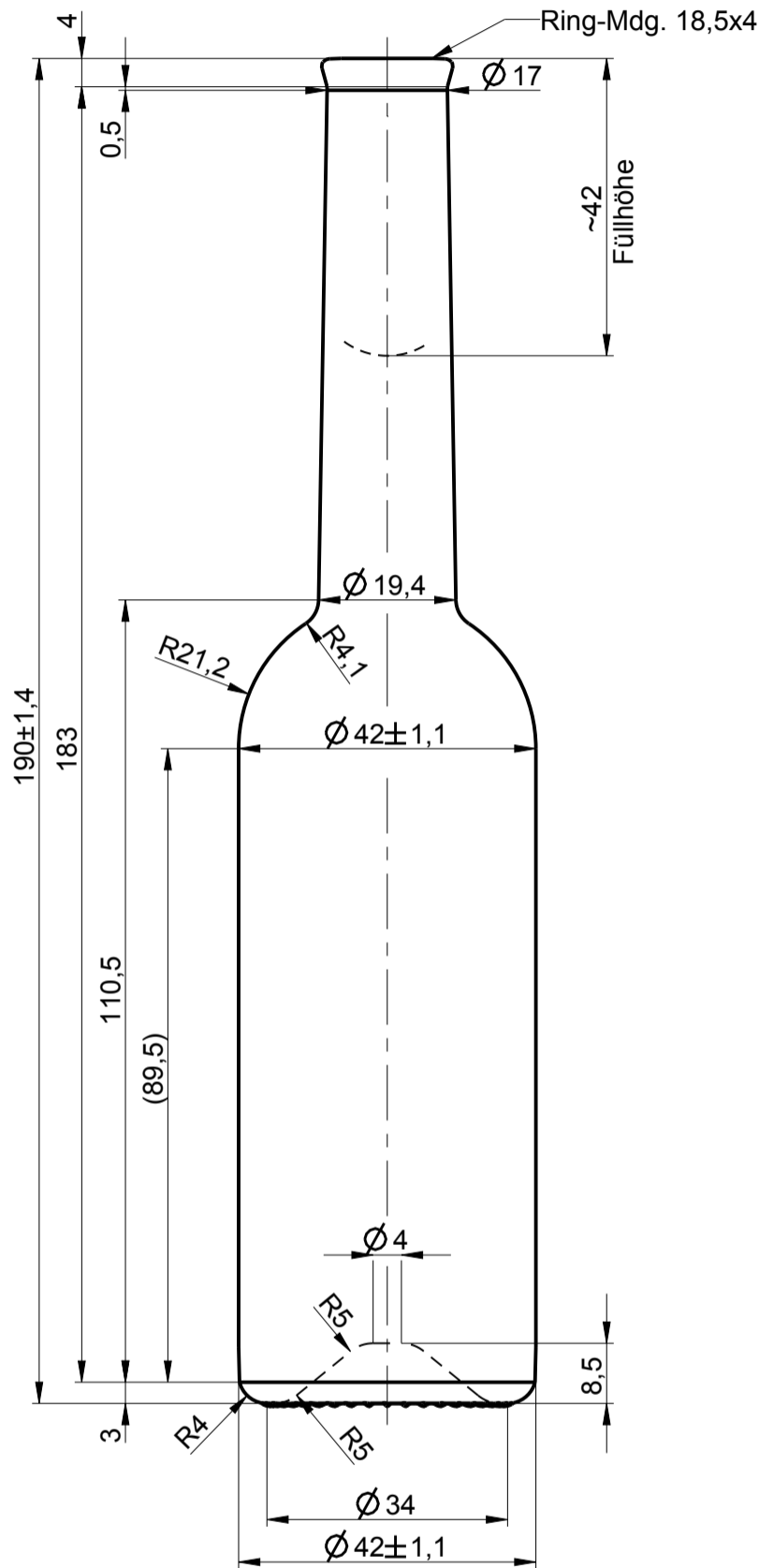
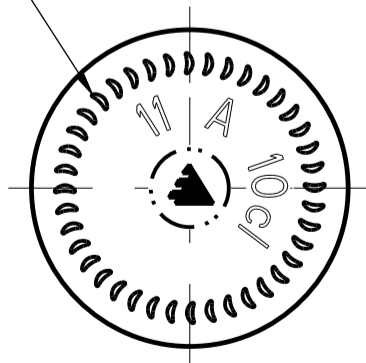




GLASWERK ERNSTTHAL



Standflächen:
Halbmondgranulierung



| c | Bodengravur geändert | 27.03.19 | C. Li. |
|------|----------------------------------|----------|--------|
| b | Rahmen + M-Nr. für SAP angepasst | 12.03.18 | C. LI |
| a | in CAD aufgebaut | 02.12.15 | L. KN |
| Rev. | Änderung | Datum | Name |

Eigentum der Glaswerk Ernstthal GmbH
Für diese Zeichnung behalten wir uns alle Rechte vor.
Ohne unsere Genehmigung darf diese weder vervielfältigt, noch Dritten zugänglich gemacht werden. Auf § 2 Ziffer 7 Urheberrechtsgesetz und § 18 UWG wird hingewiesen.

Die Glaswerk Ernstthal GmbH übernimmt keine Gewähr dafür, dass die Herstellung und Benutzung dieses Produkts nicht in Schutzrechte wie Marken-, Gebrauchsmusterrechte oder Ähnliches oder Urheberrechte Dritter eingreift und/oder keine Schäden bei Dritten hervorruft.



Glaswerk Ernstthal GmbH
Glaswerkstraße 29
98724 Lauscha-Ernstthal

| | | | |
|------------|----------|--------|---------|
| 1998 | Datum | Name | Maßstab |
| gezeichnet | 11.03.98 | Eccher | 1:1 |
| geprüft | | | |
| Freigabe | | | |

| | |
|---------------|------------------|
| nach Entwurf: | - |
| DIN 6129 | Freimaß Toleranz |

| | | | |
|-------------|--------|-------------|-------------|
| Inhalt RV.: | 103 ml | MW +/- 1 ml | EW +/- 3 ml |
|-------------|--------|-------------|-------------|

| | |
|--------------|-------|
| Gewicht ca.: | 150 g |
|--------------|-------|

| | |
|-------------------------------|------|
| Maßbehältnis nach FertigPackV | NEIN |
|-------------------------------|------|

Benennung :

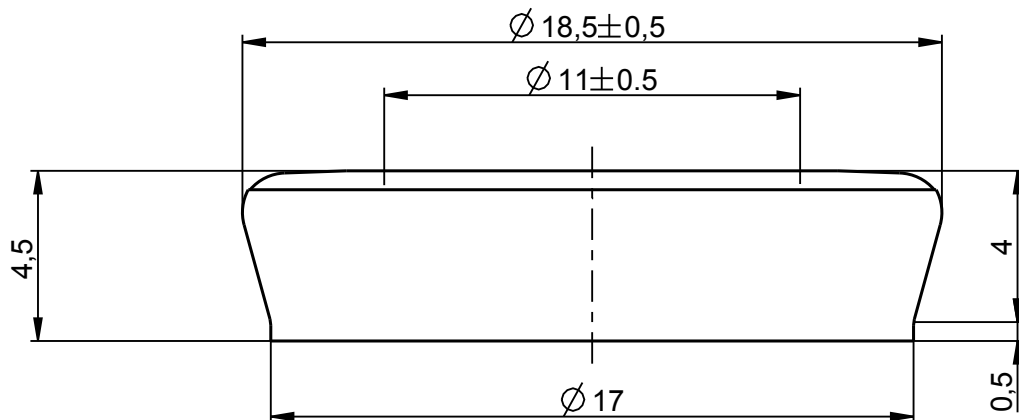
0,10 l. Opera

Artikelzeichnung

Mündung: -
Ring-Mdg. 18,5x4
Halsdurchgang: \varnothing 9 mm

| | |
|--------------|-----------------|
| Projekt Nr.: | Zeichnungs-Nr.: |
| - | 0185-AZ-C |

| | |
|--------------|---------|
| Artikel Nr.: | Mü-Nr.: |
| 0185 | 480 |



| | | | | Öffnungsweite garantiert / Bore Diameter | | | | | |
|---|----------|-------------|---|--|----|-----------|------------------------------|---------------|---------|
| 10.10.17 | L. Kn. | B | An vorhandene WKZ angepasst | D= $\varnothing 11 \pm 0,5$ | im | Eingang | Tiefe/deep | | |
| | | | | D1=D +1/-0 | in | 10 mm | Tiefe/deep | | |
| 22.09.17 | C. Linke | A | Zchnng. an Wiegand-Standard angepasst | $\varnothing 9$ min | | Durchgang | Tiefe/deep | | |
| Datum | Name | Version | Änderung | Unter diesem garantieren wir die Öffnung nicht | | | | | |
| 2015 | DATUM | NAME | <u>Mündungszeichnung für</u> <u>Entwurfs- und Artikelzeichnungen</u> | | | | 1:1 | | |
| Gez. | 07.12.15 | L. Knäblein | | | | | BEZEICHNUNG Ring-Mdg. 18,5x4 | | Masstab |
| | | | | | | | DIN 6129 | | |
| | | | | | | | Freim. Tol. | | |
| | | | | | | | Zchnng-Nr 480 | | |
| WKZ Nr.: M480 | | | | | | | | Revision B | |
|  | | | | Glaswerk Ernstthal GmbH | | | | | |