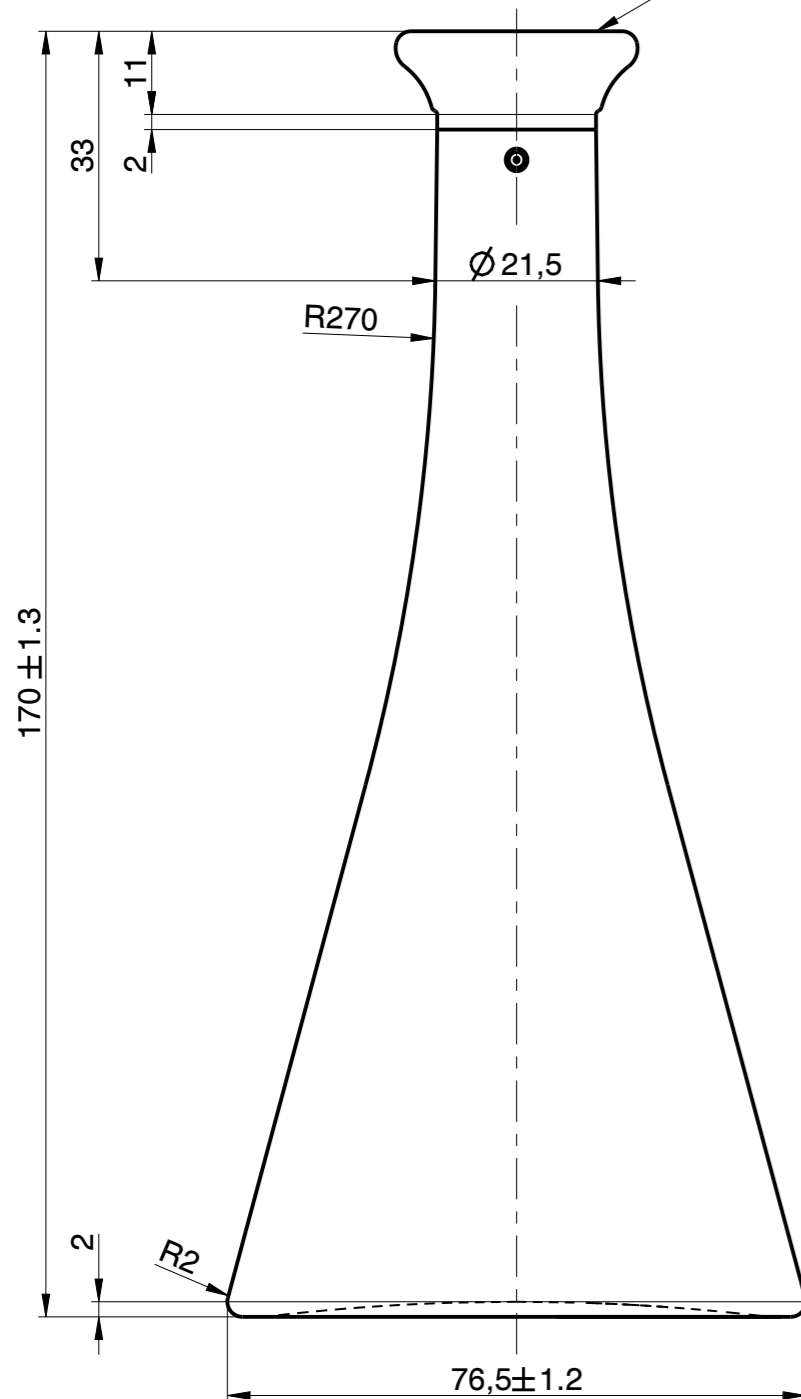


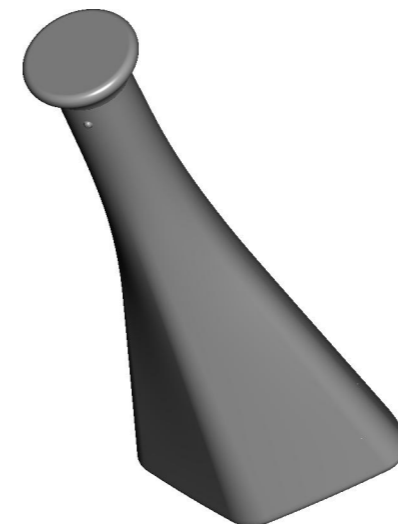
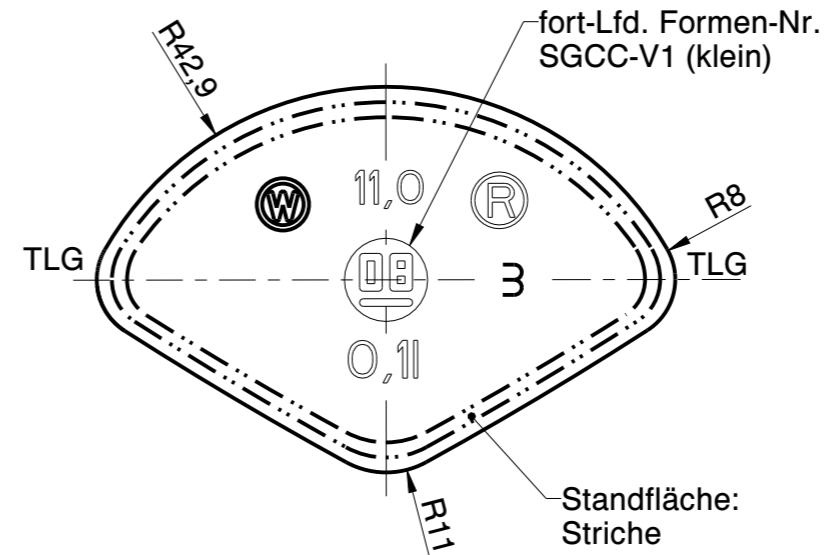
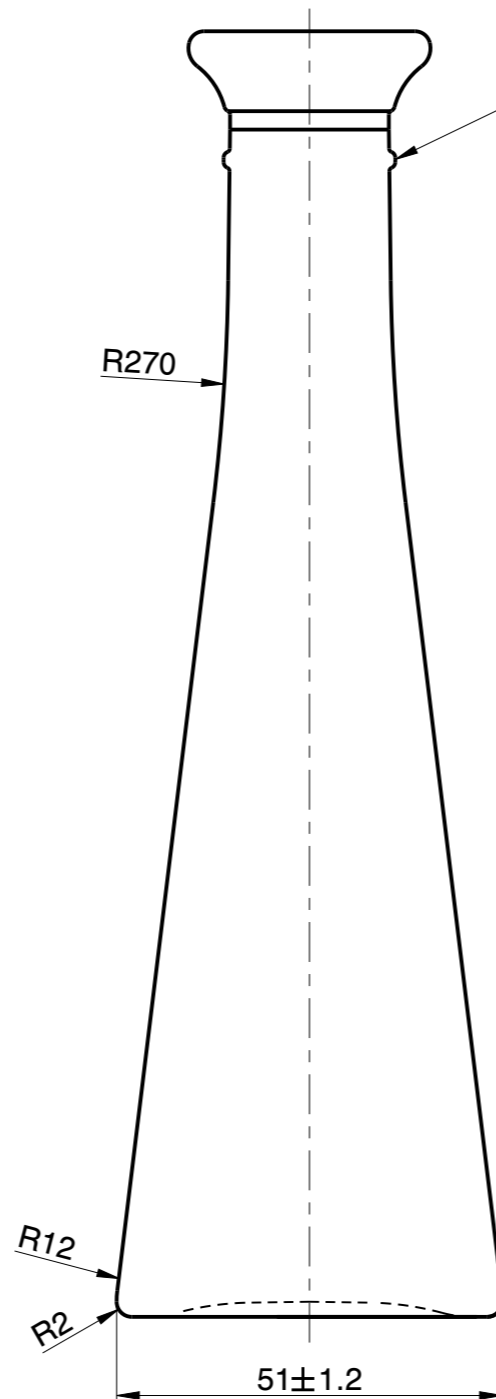


Wiegand-Glas

Gieß S 32,0-11,0-21,0



Halsnocke nach WN-034,
Halsnocke auf Vorder- & Rückseite,
im Glas erhaben



1:2

a	Zeichnungs- und Mündungssyntax geändert; Schriftkopf aktualisiert; Zeichnungshistorie siehe 0205-AZ-D	11.05.23	L.Kn.
Rev.	Änderung	Datum	Name
Eigentum der Wiegand-Glashüttenwerke GmbH Für diese Zeichnung behalten wir uns alle Rechte vor. Ohne unsere Genehmigung darf diese weder vervielfältigt, noch Dritten zugänglich gemacht werden. Auf § 2 Ziffer 7 Urheberrechtsgesetz und § 18 UWG wird hingewiesen.			
Die Wiegand-Glashüttenwerke GmbH übernimmt keine Gewähr dafür, dass die Herstellung und Benutzung dieses Produkts nicht in Schutzrechte wie Marken-, Gebrauchsmusterrechte oder Ähnliches oder Urheberrechte Dritter eingreift und/oder keine Schäden bei Dritten hervorruft.			
Wiegand-Glashüttenwerke GmbH Otto-Wiegand-Straße 9 D-96361 Steinbach am Wald			
2002	Datum	Name	Maßstab
gezeichnet	28.01.02	M.We.	1:1
nach Zeichnung: 0205-AZ-D / 05.04.18 / M.Si.			
DIN 6129		Freimaß Toleranz	
Inhalt RV.:	110 ml	MW +/- 1 ml	EW +/- 3 ml
Gewicht ca.:		160	g
Maßbehältnis nach FertigPackV			JA
Benennung : 0,10 l. Sonata			
Artikelzeichnung			
Mündung: Gieß S 32,0-11,0-21,0 Halsdurchgang: $\varnothing 12,0$ min.			
Projekt Nr.:		Zeichnungs-Nr.:	
-		0205-366-AZ-A	
Artikel Nr.:		0205	Mü-Nr.: 366