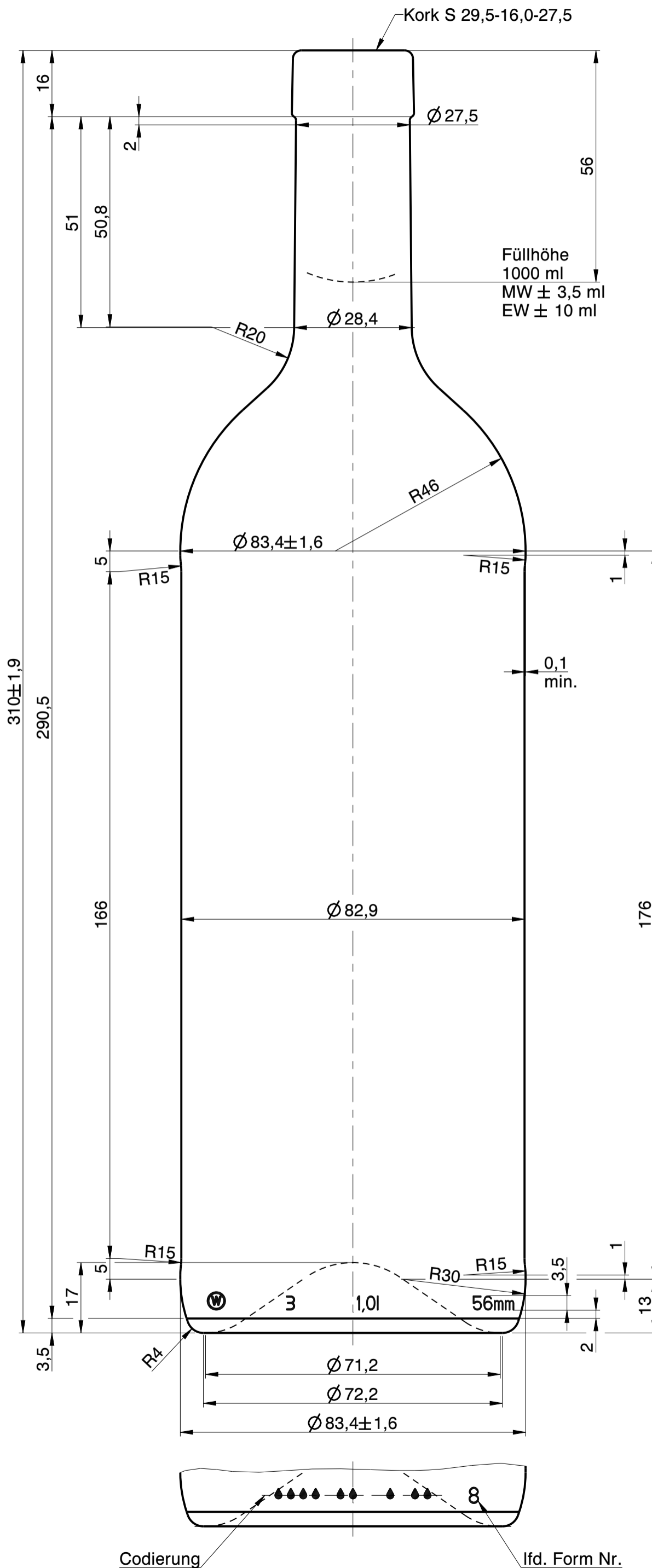
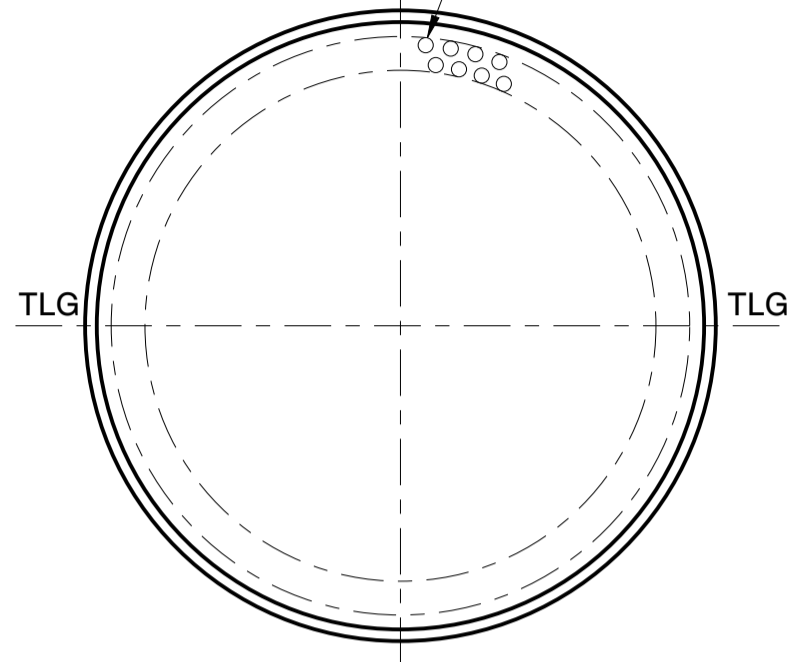




**Wiegand-Glas**

Standfläche:  
2 Reihen Punkte



Füllhöhe  
1000 ml  
MW ± 3,5 ml  
EW ± 10 ml

a	Zeichnungs- und Mündungssyntax geändert; Schriftkopf aktualisiert; Zeichnungshistorie siehe 2223W1N (Rev. -)	27.04.23	L.Kn.
Rev.	Änderung	Datum	Name

Eigentum der Wiegand-Glashüttenwerke GmbH  
Für diese Zeichnung behalten wir uns alle Rechte vor.  
Ohne unsere Genehmigung darf diese weder vervielfältigt, noch Dritten zugänglich gemacht werden. Auf § 2 Ziffer 7 Urheberrechtsgesetz und § 18 UWG wird hingewiesen.

Die Wiegand-Glashüttenwerke GmbH übernimmt keine Gewähr dafür, dass die Herstellung und Benutzung dieses Produkts nicht in Schutzrechte wie Marken-, Gebrauchsmusterrechte oder Ähnliches oder Urheberrechte Dritter eingreift und/oder keine Schäden bei Dritten hervorruft.

Wiegand-Glashüttenwerke GmbH  
Otto-Wiegand-Straße 9  
D-96361 Steinbach am Wald

	2017	Datum	Name	Maßstab
gezeichnet		11.04.17	S.Ka.	<b>1:1</b>
geprüft		24.04.17	C.Bö.	

nach Zeichnung: 2223W1N / 11.04.17 / S.Ka.  
DIN 6129 Freimaß Toleranz

Inhalt RV.: ca. 1021 ml MW +/- - ml  
EW +/- - ml

Gewicht ca.: 450 g

Maßbehältnis nach FertigPackV JA

Benennung: 1,00 l. Bordeaux

Artikelzeichnung

Mündung:  
Kork S 29,5-16,0-27,5  
Halsdurchgang: Ø 18,0 min.

Projekt Nr.: - Zeichnungs-Nr.: 132-1J-AZ-A

Artikel Nr.: 132 Mü-Nr.: 1J

Codierung

lfd. Form Nr.