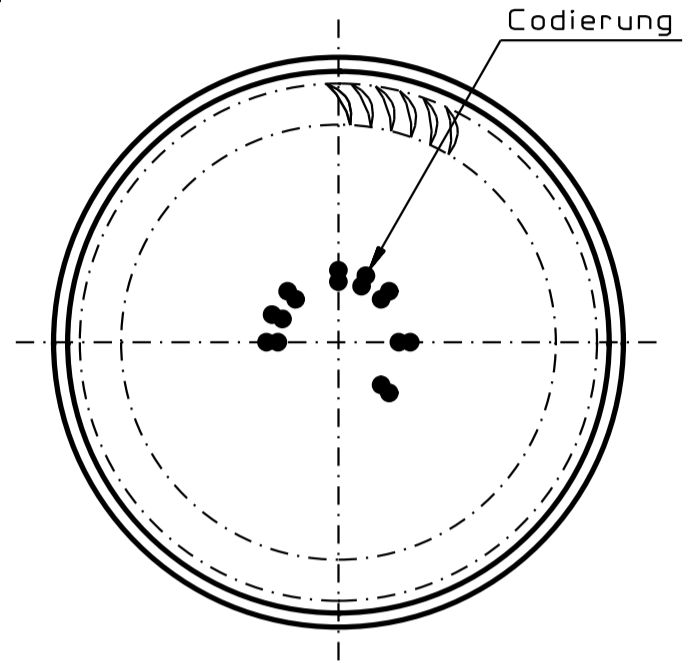
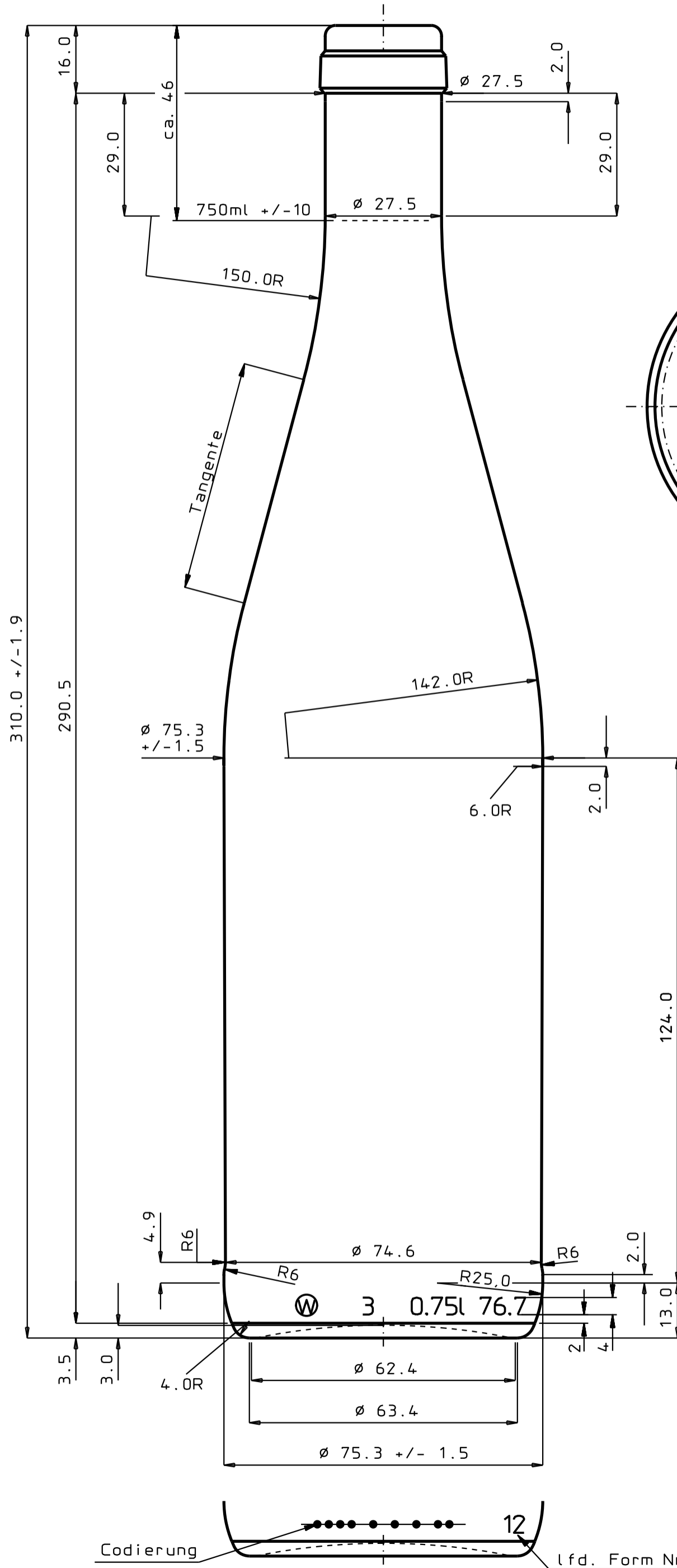


MUNDSTÜCK: Bandmündung CE.T.I.E. (B 385) ①
 Halsdurchgang $\varnothing 17,5$ min.



Wiegand-Glas



5			
4			
3			
2			
①	Benennung geändert	13.12.13	HR
Version	Änderung	Datum	Name
Inhalt rv.: 767 ml		MW +/- 3,5 ml	EW +/- 10 ml
Gewicht ca.: 370 gr.			
wiederbefüllbar:	ja	nein	X
CO ₂ Gehalt:	-		g/l
Innendruck T 101:	-		bar
Axialbelastung:	-		kp
Temperaturschock:	42		°C
Füllguttemperatur:	-		°C
Wanddicke (theor.)	2,5		
Maßbehältnis nach FertigPackV		ja	
2010	Datum	Name	Maßstab
gezeichnet	17.11.	CHB	1:1
geprüft	17.11.10	HR	
Freigabe BL			
Freigabe QM			

Für diese Zeichnung behalten wir uns alle Rechte vor. Ohne unsere vorherige ausdrückliche Genehmigung darf sie weder vervielfältigt noch Dritten zugänglich gemacht werden, sie darf auch durch den Empfänger oder Dritte nicht in anderer Weise mißbräuchlich verwertet werden.

W Wiegand-Glashüttenwerke GmbH
 Otto-Wiegand-Straße 9
 D-96361 Steinbach am Wald

Benennung:
0,75 l. Schlegel 310

Muster Nr.: - Zeichnungs Nr.: 1676 W1C

Art. Nr.: 426 Mü. Nr.: 77