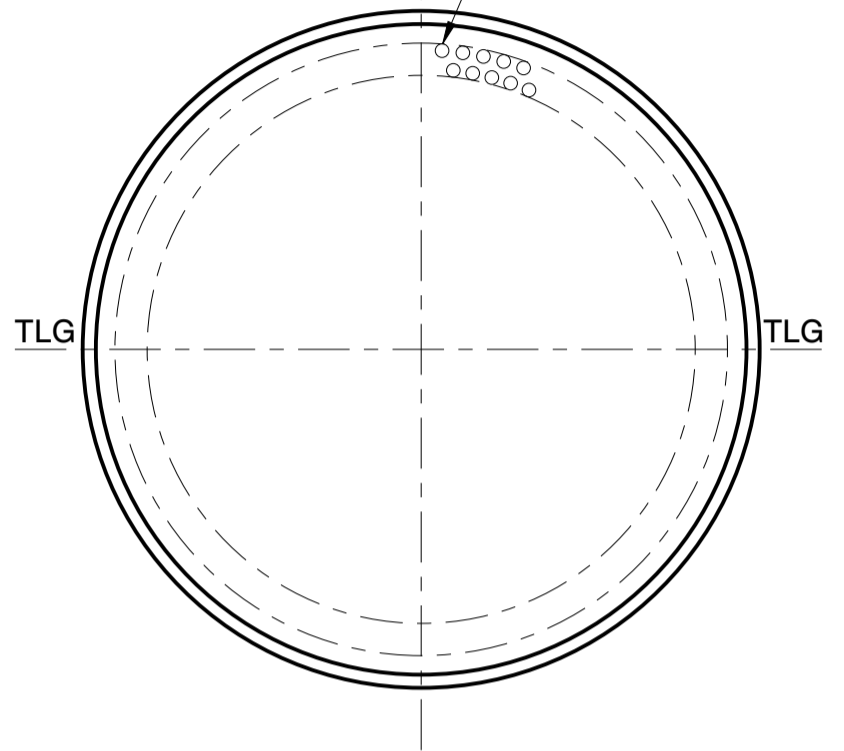


Wiegand-Glas

Standfläche:
2 Reihen Punkte



a	Zeichnungs- und Mündungssyntax geändert; MDG Norm aktualisiert; Zeichnungshistorie siehe 1225W1B (Rev. j)	01.11.22	L.Kn.
Rev.	Änderung	Datum	Name
Eigentum der Wiegand-Glashüttenwerke GmbH Für diese Zeichnung behalten wir uns alle Rechte vor. Ohne unsere Genehmigung darf diese weder vervielfältigt, noch Dritten zugänglich gemacht werden. Auf § 2 Ziffer 7 Urheberrechtsgesetz und § 18 UWG wird hingewiesen.			
Die Wiegand-Glashüttenwerke GmbH übernimmt keine Gewähr dafür, dass die Herstellung und Benutzung dieses Produkts nicht in Schutzrechte wie Marken-, Gebrauchsmusterrechte oder Ähnliches oder Urheberrechte Dritter eingreift und/oder keine Schäden bei Dritten hervorruft.			
Wiegand-Glashüttenwerke GmbH Otto-Wiegand-Straße 9 D-96361 Steinbach am Wald			
1996	Datum	Name	Maßstab
gezeichnet	08.05.96	H.Re.	1:1
geprüft	10.05.96	E.Th.	
nach Zeichnung:		1225W1B / 28.09.20 / S.Ka.	
DIN 6129		Freimaß Toleranz	
Inhalt RV.: 1017 ml		MW +/- 3,5 ml EW +/- 10 ml	
Gewicht ca.: 495 g			
Maßbehältnis nach FertigPackV			JA
Benennung:			
1,00 l. Schlegel			
Artikelzeichnung			
Mündung: MCA N 28,0-14,35-25,0 Halsdurchgang: Ø 16,0 min.			
Projekt Nr.: -		Zeichnungs-Nr.: 227-09-AZ-A	
Artikel Nr.: 227		Mü-Nr.: 09	