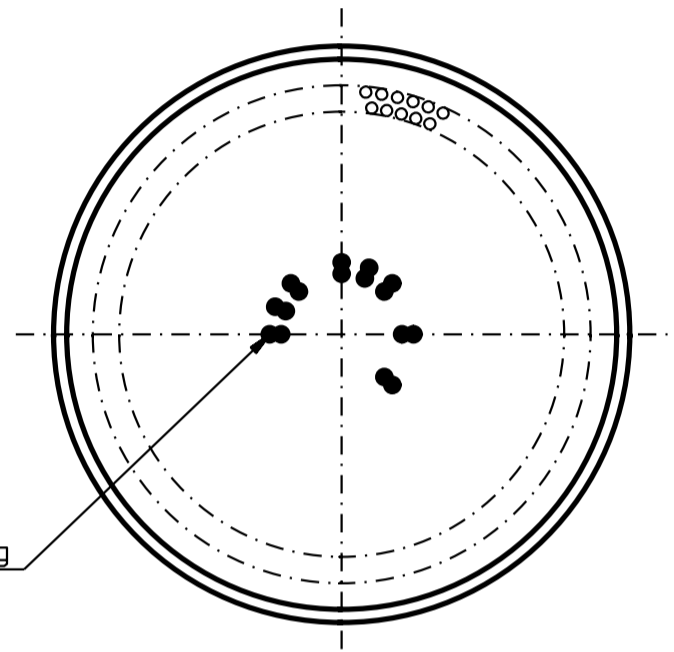
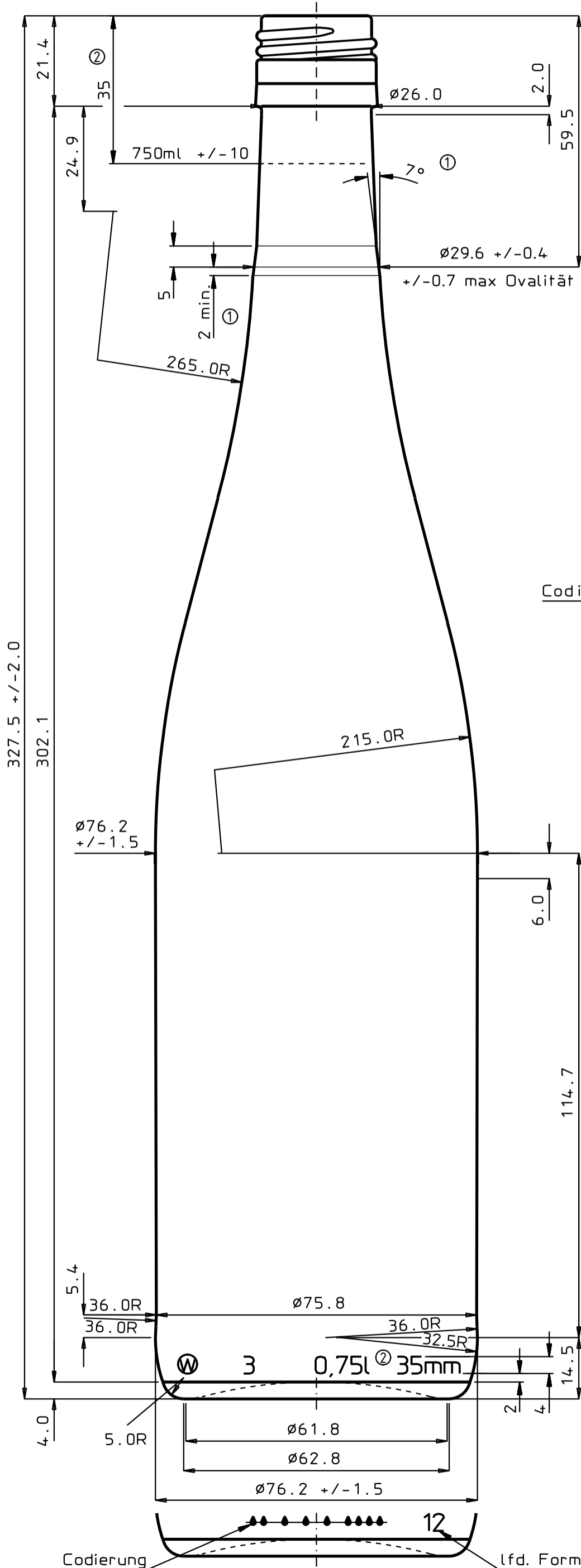


MUNDSTÜCK: DIN EN 16293 BVS 30 H 60 (B 433A) ⑦
Halsdurchgang Ø16 min.



Wiegand-Glas



⑦	"DIN EN 16293" ergänzt	08.03.17	CHB
⑥	327,5 auf 328	20.08.15	HR
⑤	Bodencode hinzu	29.08.11	HR
④	Gewicht geändert	08.03.10	FH
③	Gewicht geändert	20.02.09	AM
②	RV auf Füllhöhe geändert	18.02.09	AM
①	Hals geändert	16.07.08	KN
Version	Änderung	Datum	Name

Inhalt rv.: ca. 760 ml MW +/- 3,5 ml
EW +/- 10 ml

Gewicht ca.: 460 gr.

wiederbefüllbar: ja nein

CO₂ Gehalt: - g/l

Innendruck T 101: 6 bar

Axialbelastung: - kp

Temperaturschock: 42 °C

Füllguttemperatur: 10-15 °C

Wanddicke (theor.) 3,3

Maßbehältnis nach FertigPackV ja

2007	Datum	Name	Maßstab
gezeichnet	13.04.	HR	1:1
geprüft	13.04.07	FH	
Freigabe BL			
Freigabe QM			

Freigabe BL

Freigabe QM

Für diese Zeichnung behalten wir uns alle Rechte vor. Ohne unsere vorherige ausdrückliche Genehmigung darf sie weder vervielfältigt noch Dritten zugänglich gemacht werden, sie darf auch durch den Empfänger oder Dritte nicht in anderer Weise mißbräuchlich verwendet werden.

W Wiegand-Glashüttenwerke GmbH
Otto-Wiegand-Straße 9
D-96361 Steinbach am Wald

Benennung: ⑥
0,75 l. Schlegel 328 BVS

Muster Nr.: -
Zeichnungs Nr.: 2380 W1G

Art. Nr.: 134 Mü. Nr.: 4E