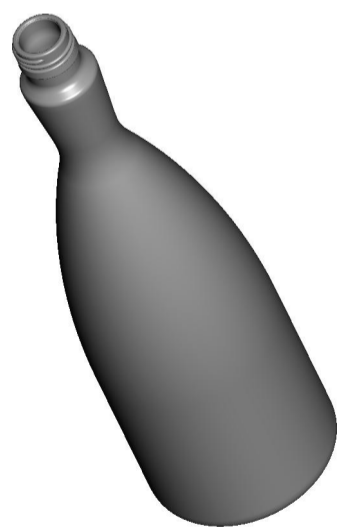
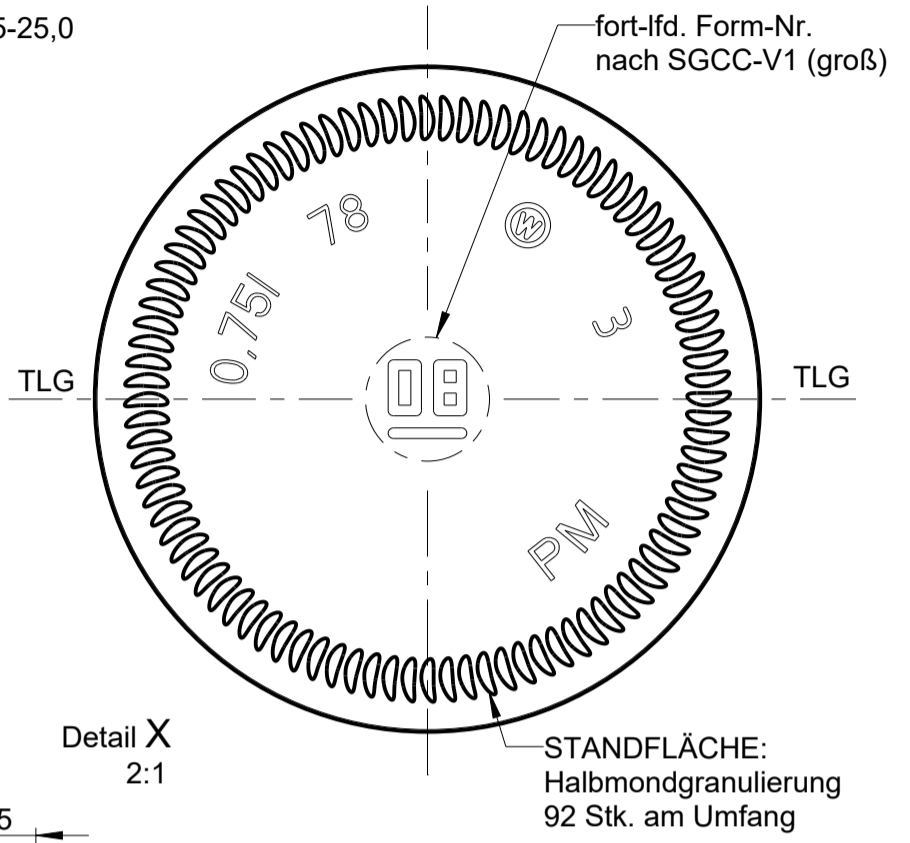
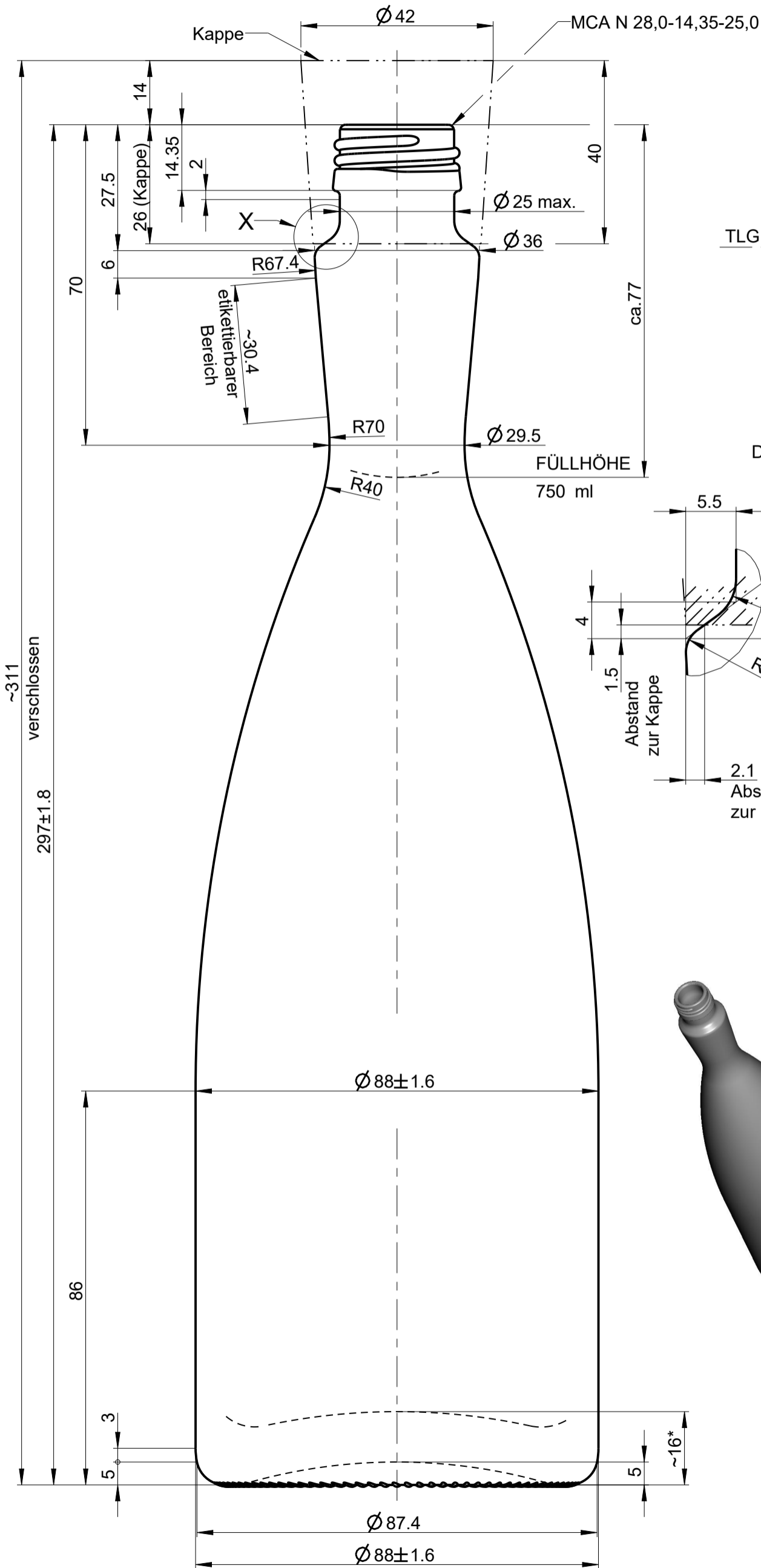




Wiegand-Glas



a	Zeichnungs- und Mündungssyntax geändert (Schriftkopf aktualisiert); Zeichnungshistorie s. 2858-AZ-A	28.10.22	T.Tr.
Rev.	Änderung	Datum	Name
Eigentum der Wiegand-Glashüttenwerke GmbH Für diese Zeichnung behalten wir uns alle Rechte vor. Ohne unsere Genehmigung darf diese weder vervielfältigt, noch Dritten zugänglich gemacht werden. Auf § 2 Ziffer 7 Urheberrechtsgesetz und § 18 UWG wird hingewiesen.			
Die Wiegand-Glashüttenwerke GmbH übernimmt keine Gewähr dafür, dass die Herstellung und Benutzung dieses Produkts nicht in Schutzrechte wie Marken-, Gebrauchsmusterrechte oder Ähnliches oder Urheberrechte Dritter eingreift und/oder keine Schäden bei Dritten hervorruft.			
Wiegand-Glashüttenwerke GmbH Otto-Wiegand-Straße 9 D-96361 Steinbach am Wald			
2016	Datum	Name	Maßstab
gezeichnet	29.12.16	M.Kn.	1:1
geprüft			
Freigabe			
nach Zeichnung:	2858-AZ-A / 04.01.08 / C.Ki.		
DIN 6129	Freimaß Toleranz		
Inhalt RV.:	780 ml	MW +/- 3,5 ml	EW +/- 10 ml
Gewicht ca.:	750 g		
Maßbehältnis nach FertigPackV	JA		
Benennung:			
0,75 l. Rosé			
Artikelzeichnung			
Mündung: MCA N 28,0-14,35-25,0 Halsdurchgang: $\text{Ø } 16 \text{ min.}$			
Projekt Nr.:	Zeichnungs-Nr.:		
163/16	2858-09-AZ-A		
Artikel Nr.:	2858	Mü-Nr.:	09

*Bodendicke kann nur durch Musterung bestimmt werden

