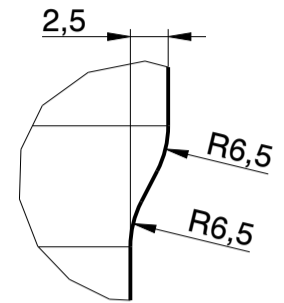
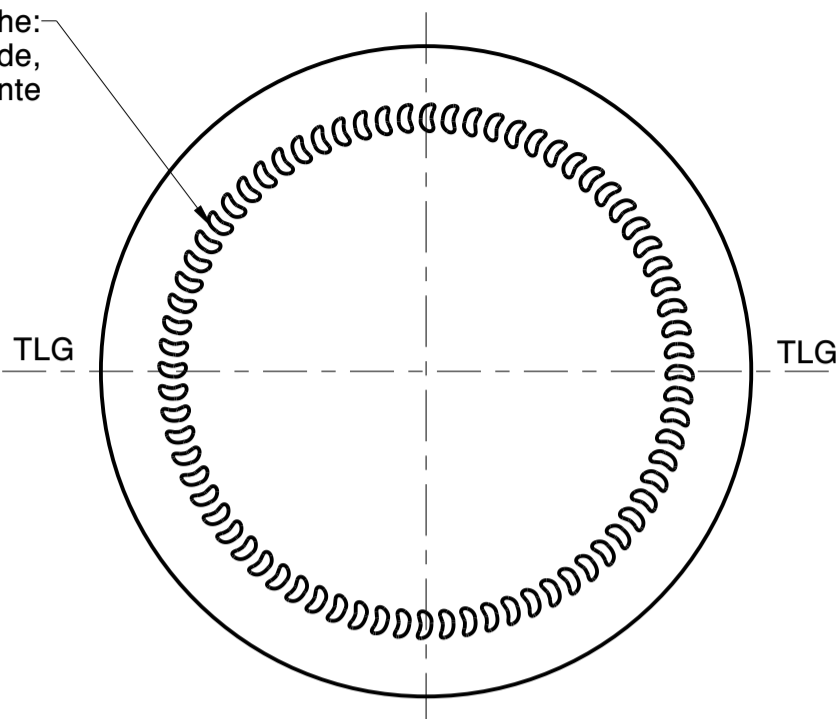


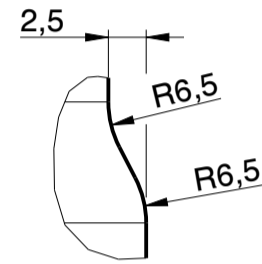


**Wiegand-Glas**

Standfläche:  
Halbmonde,  
72 Segmente

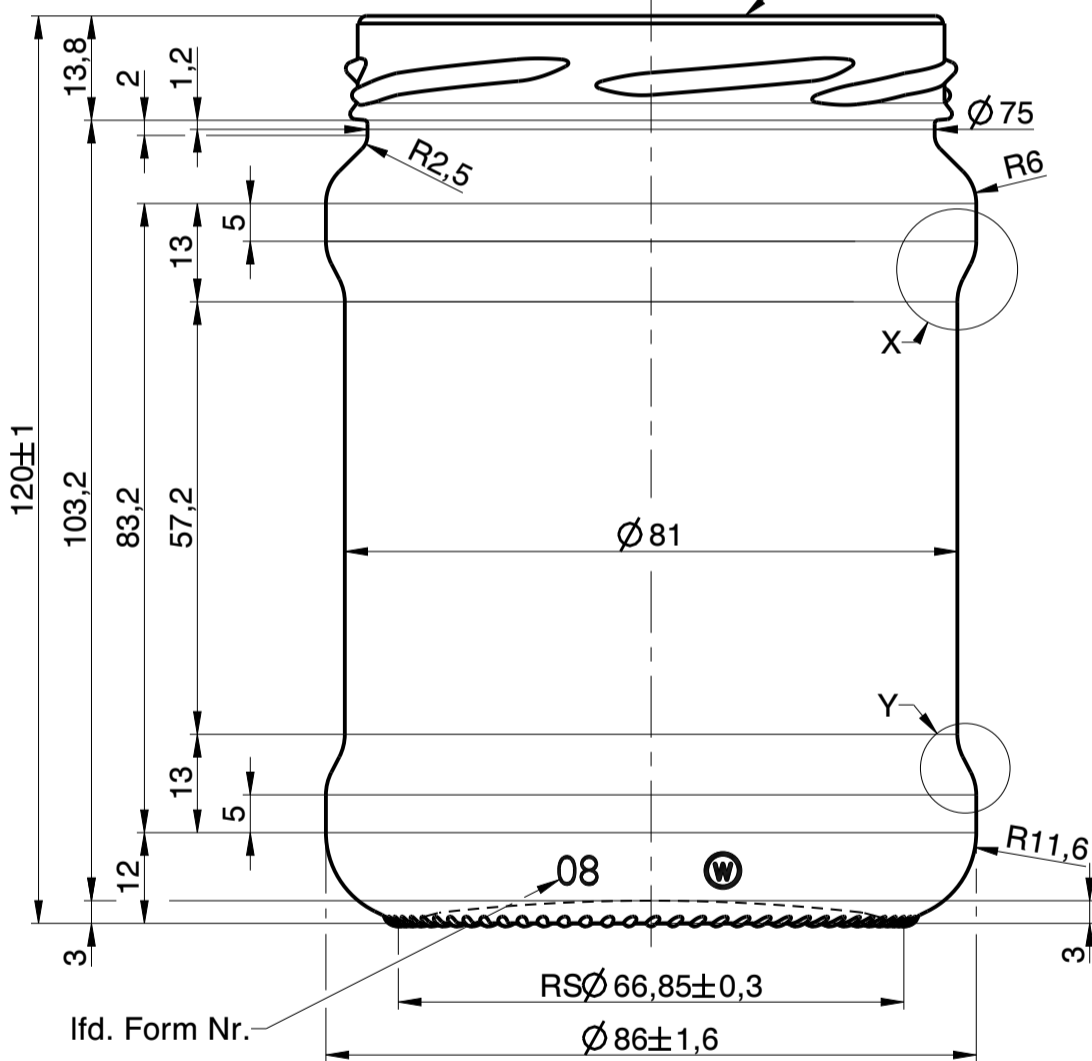


X  
2:1

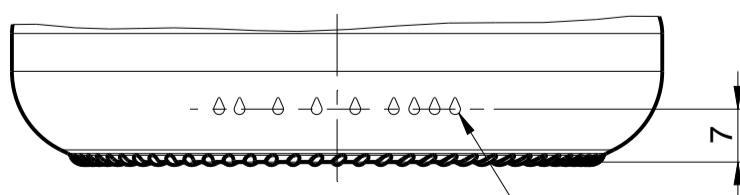


Y  
2:1

Twist-Off N 80,75-13,8-75,0



lfd. Form Nr.



Rückseite

Codierung

a	Zeichnungs- & Mündungssyntax geändert; Zeichnungshistorie siehe 5890-AZ-B	08.12.22	D.Ar.
---	---	----------	-------

Rev.	Änderung	Datum	Name
------	----------	-------	------

Eigentum der Wiegand-Glashüttenwerke GmbH  
Für diese Zeichnung behalten wir uns alle Rechte vor.  
Ohne unsere Genehmigung darf diese weder vervielfältigt, noch Dritten zugänglich gemacht werden. Auf § 2 Ziffer 7 Urheberrechtsgesetz und § 18 UWG wird hingewiesen.

Die Wiegand-Glashüttenwerke GmbH übernimmt keine Gewähr dafür, dass die Herstellung und Benutzung dieses Produkts nicht in Schutzrechte wie Marken-, Gebrauchsmusterrechte oder Ähnliches oder Urheberrechte Dritter eingreift und/oder keine Schäden bei Dritten hervorruft.

Wiegand-Glashüttenwerke GmbH  
Otto-Wiegand-Straße 9  
D-96361 Steinbach am Wald

2017	Datum	Name	Maßstab
gezeichnet	11.05.17	D.Ar.	<b>1:1</b>
geprüft	11.05.17	M.Sc.	
Freigabe	11.05.17	A.Ma.	

nach Zeichnung: 5890-AZ-B / 24.11.21 / C.Li.  
DIN 6129 Freimaß Toleranz

Inhalt RV.: 520 ml MW +/- - ml  
EW +/- 12 ml

Gewicht ca.: 245 g

Maßbehältnis nach FertigPackV NEIN

Benennung :  
**520 ml Mayonnaise**

**Artikelzeichnung**

Mündung:  
Twist-Off N 80,75-13,8-75,0  
Halsdurchgang: Ø

Projekt Nr.: -  
Zeichnungs-Nr.: 5890-40-AZ-A

Artikel Nr.: 5890 Mü-Nr.: 40