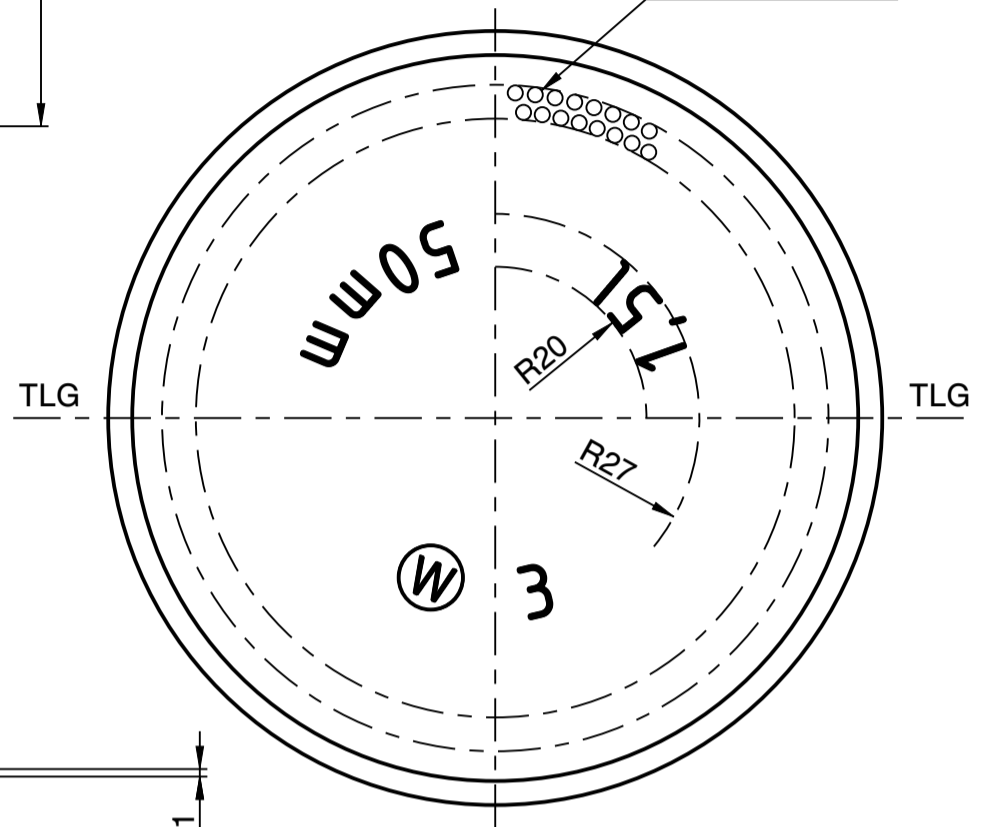
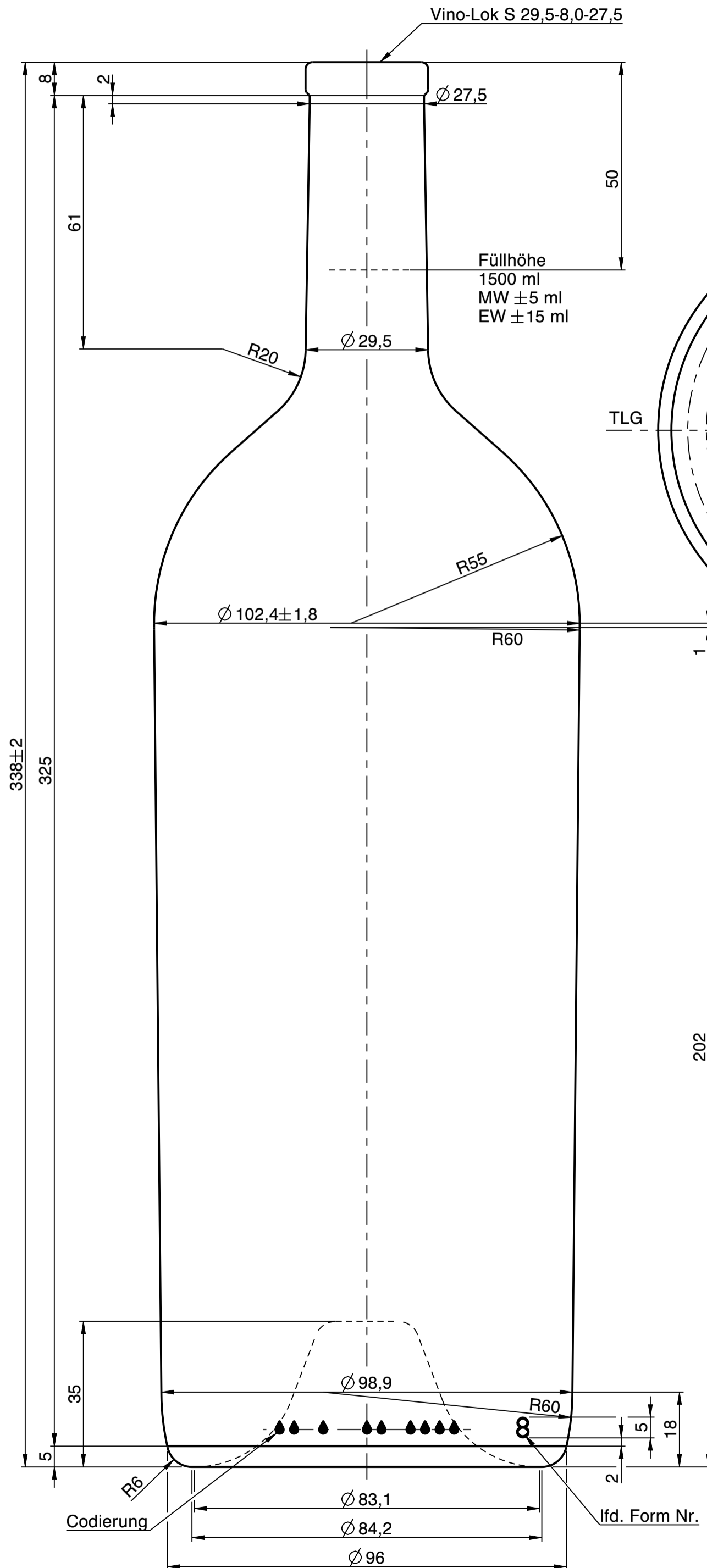




Wiegand-Glas

Standfläche:
2 Reihen Punkte



a	Zeichnungs- und Mündungssyntax geändert; Schriftkopf aktualisiert Zeichnungshistorie siehe 2708W1H (Rev. 2)	15.02.23	C.Bö.
Rev.	Änderung	Datum	Name
Eigentum der Wiegand-Glashüttenwerke GmbH Für diese Zeichnung behalten wir uns alle Rechte vor. Ohne unsere Genehmigung darf diese weder vervielfältigt, noch Dritten zugänglich gemacht werden. Auf § 2 Ziffer 7 Urheberrechtsgesetz und § 18 UWG wird hingewiesen.			
Die Wiegand-Glashüttenwerke GmbH übernimmt keine Gewähr dafür, dass die Herstellung und Benutzung dieses Produkts nicht in Schutzrechte wie Marken-, Gebrauchsmusterrechte oder Ähnliches oder Urheberrechte Dritter eingreift und/oder keine Schäden bei Dritten hervorruft.			
Wiegand-Glashüttenwerke GmbH Otto-Wiegand-Straße 9 D-96361 Steinbach am Wald			
2011	Datum	Name	Maßstab
gezeichnet	20.10.11	C.Bö.	1:1
geprüft	20.10.11	H.Re.	
nach Zeichnung:		2708W1H / 30.10.15 / S.Ka.	
DIN 6129		Freimaß Toleranz	
Inhalt RV.: ca. 1514 ml		MW +/- ml	EW +/- ml
Gewicht ca.:		950	g
Maßbehältnis nach FertigPackV			JA
Benennung :			
1,50 l. Bordeaux Magnum VL			
Artikelzeichnung			
Mündung: Vino-Lok S 29,5-8,0-27,5 Halsdurchgang: \varnothing 17,9 min.			
Projekt Nr.:		Zeichnungs-Nr.:	
-		730-1V-AZ-A	
Artikel Nr.:		730	Mü-Nr.: 1V